

*Песни
и Романсы
советских композиторов*

К. МОЛЧАНОВ

ТРИ РОМАНСА

На стихи С. ЕСЕНИНА



СОВЕТСКИЙ КОМПОЗИТОР • МОСКВА 1979

К. МОЛЧАНОВ

ТРИ РОМАНСА

на стихи С. ЕСЕНИНА

ДЛЯ ГОЛОСА И ФОРТЕПИАНО

МОСКВА
ВСЕСОЮЗНОЕ ИЗДАТЕЛЬСТВО
СОВЕТСКИЙ КОМПОЗИТОР
1979

Ноты: Ale07.ru

ТРИ РОМАНСА НА СЛОВА С. ЕСЕНИНА

К. МОЛЧАНОВ

Край ты мой заброшенный

Adagio $\text{♩} = 52$

Голос

Край ты мой за бро-шен-ный,

Ф-п.

p legato

край ты мой пу - стырь, *sf* се - но - кос не -

p

ко-ше-ный, лес да мо - на - стырь. *sf*

Из-бы за-бо-че-ни-лись, а и всех-то пять.

tr

Кры-ши их за-пе-ни-лись в за-ре-ву-ю

гать.

p

Под со-ло-мой-ри-зо-ю

вы - стру - ги стро - пил,

ве - тер пле - сень си - зу - ю

солн - цем о - кро - пил.

В ок - на бьют без про - ма - ха

во - ро - ны кры - лом. Как ме - тель, че - ре - му - ха

ма - шет ру - ка - вом.

Уж не сказ ли в прут - ни - ке жисть тво - я и

быль, что под ве - чер пут - ни - ку

rit.

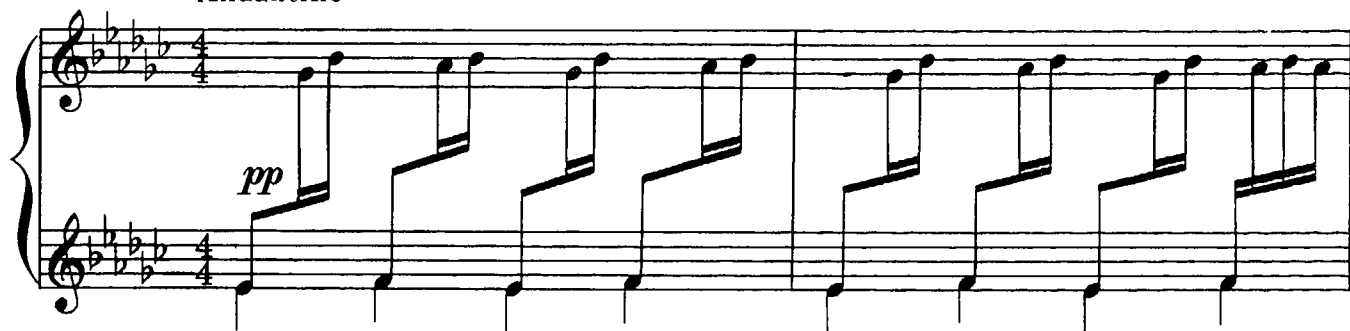
на - шеп - тал ко - выль?

pp *sf* *pp*

Тальяночка

7

Andantino



8-----



8-----



8-----



-грай, сы - грай, таль - я - но - чка, ма -

-ли - но - вы ме - ха. 8-

8- Вы - хо -

-ди встре-чать ко - ко - ли - це, кра -

сот - ка, же - ни ха. 8.....

8..... Ва - силь -

ка ми серд - це све - тит - ся, го -

- рит в нем би - рю - за. 8..... Я и -

- гра - ю на таль - я - ноч - ке про

си - ни - е гла - за.

mp

mf

То не зо - ри в стру - ях

mf

о - зе - ра свой вы - тка - ли у зор,

tr

твой пла - ток, ши - тьем у - кра - шен - ный, мельк -

tr

- нул за ко - со - гор.

8

poco rit.

8

p

Ах, за - и - грай, таль - я - но - чка, ма - ли - но - вы ме -

- ха.

Пусть по - слу - ша - ет кра -

- са - ви - ца при - бас - ки же - ни -

ха.

pp

rit.

(Tempo rubato)

За - и - грай, сы - грай, таль -

я - ноч - ка, ма - ли - но - вы ме - ха.

pp

Хороша была Танюша

Più allegro

ff

8

The piano introduction is in 4/4 time, key of B-flat major. It features a series of chords in the right hand and single notes in the left hand. A fermata is placed over the first two measures. The piece ends with a trill on the eighth note of the first staff.

f

Хо - ро - ша бы - ла Та - ню - ша, кра - ше не бы - ло в се -

mp

f

The first vocal entry is in 4/4 time. The melody is in the right hand, and the piano accompaniment is in the left hand. The piano part features a series of chords in the right hand and single notes in the left hand. The tempo is marked *f* (forte).

mp

- ле. Хо - ро - ша бы - ла Та - ню - ша, кра - ше не бы - ло в се -

The second vocal entry is in 4/4 time. The melody is in the right hand, and the piano accompaniment is in the left hand. The piano part features a series of chords in the right hand and single notes in the left hand. The tempo is marked *mp* (mezzo-piano).

pp *sf*

- ле, кра - ше не бы - ло все - ле,

p *f*

кра - сной рюш - ко - ю по бе - лу са - ра -

p

- фан на по - до - ле. Крас - ной рюш - ко - ю по -

f

бе - лу са - ра - фан на по - до - ле, са - ра - фан на по - до -

mf

-ле.

f

tr

tr

у о -

tr

-вра га за плет - ня ми хо - дит

Та - ня в ве - че - ру. Ме - сяц

в об - лач - ном ту - ма - не во - дит сту - ча - ми иг -

-ру.

f

Вы - шел па - рень, по - кло - нил - ся ку - че -

tr *p*

tr

- ря - вой го - ло - вой. Вы - шел па - рень, по - кло -

p

- нил - ся ку - че - ря - вой го - ло - вой, ку - че - ря - вой го - ло -

sf *f*

- вой: «Ты про - щай ли,

f *p*

мо - я ра - дость,

я же - ню - ся

на дру - гой»,
8

По блед - не - ла, слов - но

са - ван, scho - ло - де - ла, как ро - са.

Ду - ше - губ - ко - ю зме - е - ю раз - ви -

- лась е - е ко - са.

«Ой, ты,

па - рень си - не - гла - зый, не во - би - ду

я ска - жу, я при - шла те -

бе ска - зать - ся: за дру - го - го

meno rit.
tr

а tempo

вы - хо - жу». Не за -

p

-у - трен - ни - е зво - ны, а вен - чаль - ный пе - ре - клик,

ска - чет свадь - ба на те - ле - гах,

вер - хо - вы е пря - чут лик.

Не ку - куш - ки за - гру - сти - ли — пла - чет Та - ни . на род -

pp

ня, на вис - ке у Та - ни

ра - на от ли - ха - го ки - сте - ня. А - лым

non troppo

вен - чи - ком кро - вин - ки за - пе - кли - ся на че - ле,

molto rit.

Presto

f

Хо-ро -

p

ша бы - ла Та - ню - ша, кра - ше

f

не бы - ло в се - ле. 8-----

ff

8-----

fff

Содержание

- 2 Край ты мой заброшенный
- 7 Тальяночка
- 14 Хороша была Танюша

ИБ № 1162

КИРИЛЛ ВЛАДИМИРОВИЧ МОЛЧАНОВ
ТРИ РОМАНСА

на слова С. Есенина

Редактор В. Кикта Лит. редактор В. Татаринов
Техн. редактор А. Мамонова Корректор М. Ефименко

Подп. к печ. 17/XII—78 г. Форм. бум. 60×90¹/₈ Печ. л. 3 Уч.-изд. л. 3 Тираж 2630 экз.
Изд. № 4816 Зак. 2176 Цена 30 коп. Бумага № 1

Всесоюзное издательство «Советский композитор»,
103006, Москва, К-6, Садовая-Триумфальная ул., 14—12.

Московская типография № 6 Союзполиграфпрома
при Государственном комитете СССР
по делам издательств, полиграфии и книжной торговли.
109088, Москва, Ж-88, Южнопортовая ул., 24.

М 90302—048
082(02)—79 88—78